

- TIPUS DE ESTRUCTURA
- PILARS I JASSERES DE FORMIGÓ ARMAT
  - PARETS DE CÀRREGA
  - Resistència mínima del toxo (TIPUS GERO) 10 N/mm2
  - Valor màxim resistència compressió morter 0.75 x resistència peces
  - Morter > M-50, < M-75
  - Junta màxima 1 cm.
- TIPUS DE SOSTRE
- SEMIPIQUES DE FORMIGÓ PRETENSAT I REVOLUTONS FORMIGÓ
  - INTEREXOS: 60 cm
  - MALLA ELECTROSOLDADA ø5 # 15x30 cm.
  - CANTELL DEL SOSTRE 32 cm. (27+5)
- TIPUS DE FORMIGÓ
- | CARACTERISTIQUES | AMBIENT                                      |
|------------------|--|
| -NETEJA          | HA-25 (fck = 255 kp/cm2 = 25N/mm2) lla       |
| -PILARS          | HA-25 (fck = 255 kp/cm2 = 25N/mm2) lla       |
| -ESTRUCTURAL     | HA-25 (fck = 255 kp/cm2 = 25N/mm2) lla       |
| -CONSISTÈNCIA    | -PLÀSTICA (Formigons, pilars, pontals, murs) |
| -BLANDA          | (forjats)                                    |
- T.M.A. 20 mm.
- TIPUS DE ACER:
- B 500 S Fyk = 5097 kp/cm2 = 500N/mm2
- CÀRREGUES:
- PLANTES PIS:
  - PES PROPÍ DEL SOSTRE 390 kp/m2 {3.90 kN/m2}
  - PES PROPÍ ENRAJOLAT 100 kp/m2 {1.00 kN/m2}
  - SOBRECÀRREGA DE US 300 kp/m2 {3.00 kN/m2}
  - SOBRECÀRREGA DE ENVAUS 100 kp/m2 {1.00 kN/m2}
| TOTAL | 890 kp/m2 (8.90 kN/m2) |

QUADRE DE MATERIALS

ELEMENT	TIPUS	RESISTÈNCIA Fck	CONSISTÈNCIA	CONTROL
FOAMENTS	HA-25	255 kp/cm2	PLÀSTICA	NORMAL
PILARS I PANTALLES	HA-25	255 kp/cm2	PLÀSTICA	NORMAL
MURS	HA-25	255 kp/cm2	PLÀSTICA	NORMAL
FORJATS	HA-25	255 kp/cm2	BLANDA	NORMAL
ACER	B 500 S	Fyk 5097 kp/cm2		NORMAL
TENSió ADMISSIBLE DEL TERRENY		1.70 kp/cm2		

1N = 0.102kp ~ 0.1kp 1kp = 9.8N ~ 10N

1N/mm2 = 10.2kp/cm2 ~ 10kp/cm2

1kp/cm2 = 0.098N/mm2 ~ 0.1N/mm2

CONTROL DE EXECUCIÓ NORMAL

COEFICIENTS DE SEGURETAT ADOPTATS : SEGONS EHE-98 I CTE

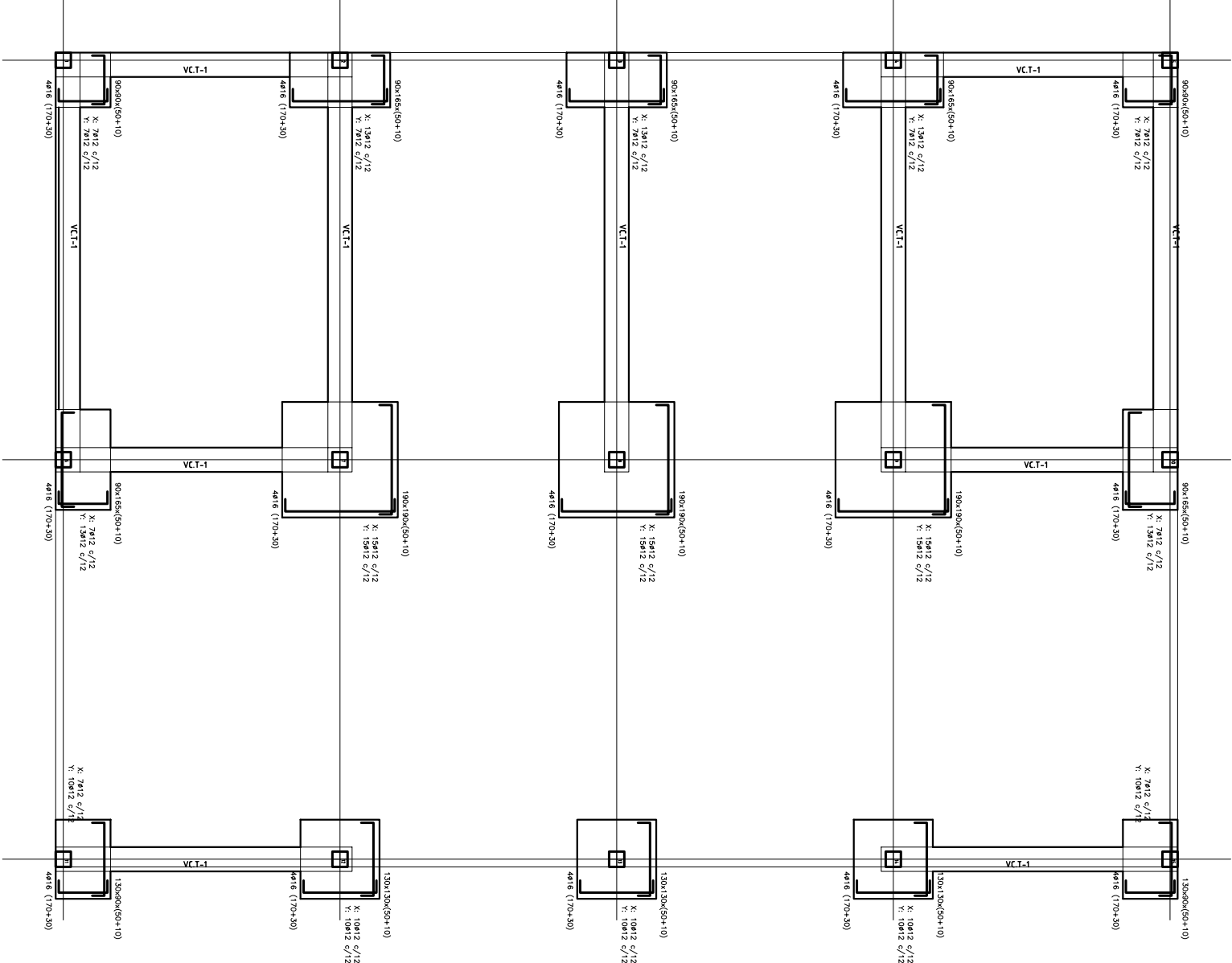
TAMANY MÀXIM DEL ÀRID =20 mm.

RECOPRIMENT ARMADURES BIGUES I PILARS: 3 cm

RECOPRIMENT ARMADURES LLOSES: 3.5 cm

RECOPRIMENT ARMADURES FOAMENTS: 5 cm (amb formigó de neteja)

7 cm (sense formigó de neteja)



ARMADURA	longitud
25	125 cm.
20	80 cm.
16	60 cm.
12	45 cm.


LONG. DE CAVALCAMENT PER H-25

Referencias	Dimensiones (cm)	Canto (cm)	Armado inf. X	Armado inf. Y
1.5	90x30	50+10	7ø12 c/12	7ø12 c/12
2.3.4	90x165	50+10	15ø12 c/12	7ø12 c/12
6.10	165x90	50+10	7ø12 c/12	15ø12 c/12
7.8.9	190x190	50+10	15ø12 c/12	15ø12 c/12
11.15	130x90	50+10	7ø12 c/12	10ø12 c/12
12.13.14	130x130	50+10	10ø12 c/12	10ø12 c/12

Cuadro de arranques			
Referencias	Armados Esquinas	Armados Cero X	Armados Cero Y
1.2.3.4.5.6.7.8.9.10.11.12.13.14.15	4ø16 (170x30)		

Tabla de vigas centradoras

40	VC.T-1
Arm. sup.: 4 ø16	
Arm. inf.: 3 ø12	
Arm. piel: 1x2 ø12	
Estibos: 1xø8 c/ 30	



**AJUNTAMENT DE TARRAGONA**

SERVEIS TÈCNICS

BRIGADA MUNICIPAL

Projecte de:  
**REDISTRIBUCIÓ EDIFICI SERVEIS TÈCNICS BRIGADA (1ª FASE)**

Tarragona  
abril 2009

El director de Brigada Acctal.

FONAMENTS I  
DETAILS

06

Escala 1/100 1/20